

Skype Wi-Fi telefon WM4201

Uživatelský návod pro uprade firmwaru přes USB kabel



E d g e - c o r e
Powered by Accton

& **skype**[™] The whole world
can talk for free.
Skype.Com

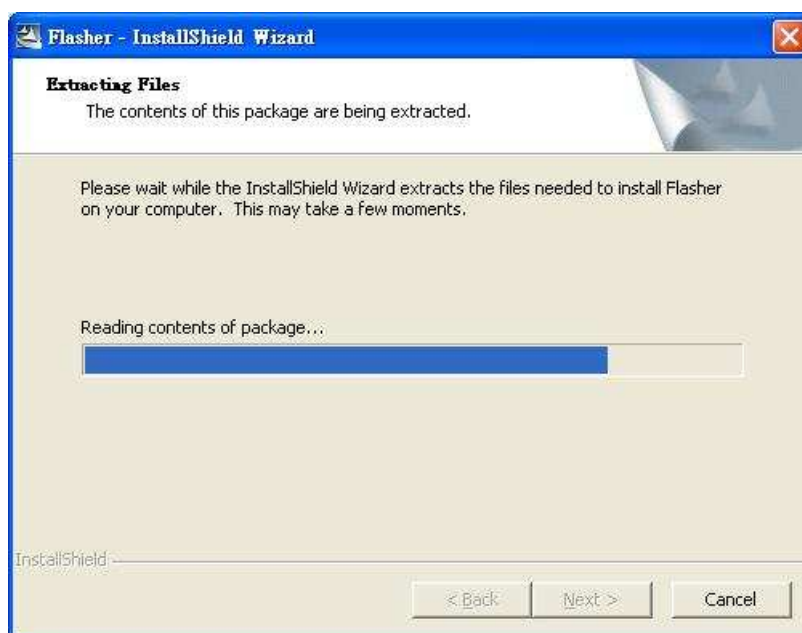
Verzi firmwaru, který je aktuálně ve Vašem telefonu zjistíte v Menu, položka Settings, položka Information. Jedná se o číslo, které je zobrazeno za „Software version:“

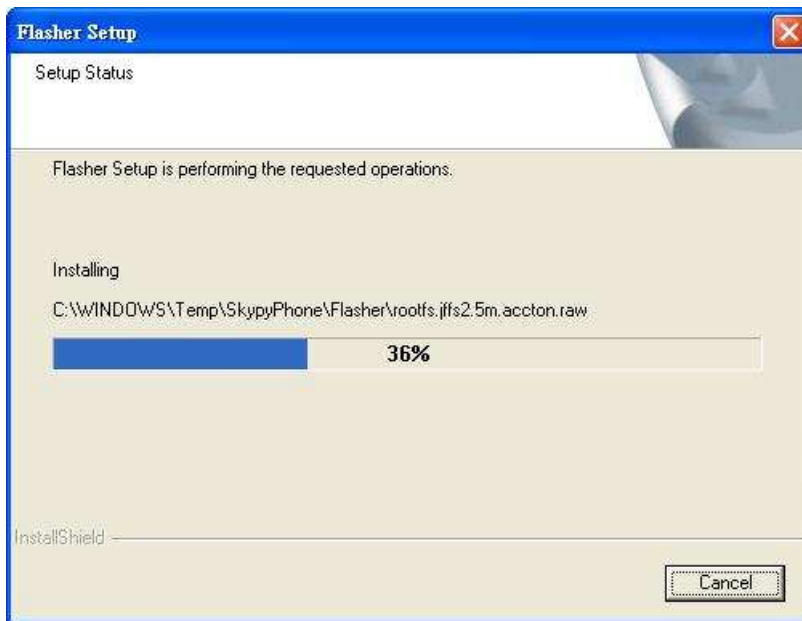
Máte-li na Vašem počítači k dispozici soubor s firmwarem (soubor typu *.exe), jehož verze je vyšší než Vaše stávající verze, pak můžete provést upgrade firmwaru níže uvedeným postupem.

Nejnovější verzi firmwaru naleznete na webových stránkách výrobce na www.edge-core.com, případně kontaktujte svého prodejce. Budete-li mít při upgradu firmwaru jakékoliv potíže, obraťte se prosím na svého prodejce.

Postup pro upgrade firmwaru:

- 1 Dvojitým kliknutím spusťte *.exe soubor firmwaru, který chcete nahrát do Skype Wi-Fi telefonu. Zobrazí se následující okna:

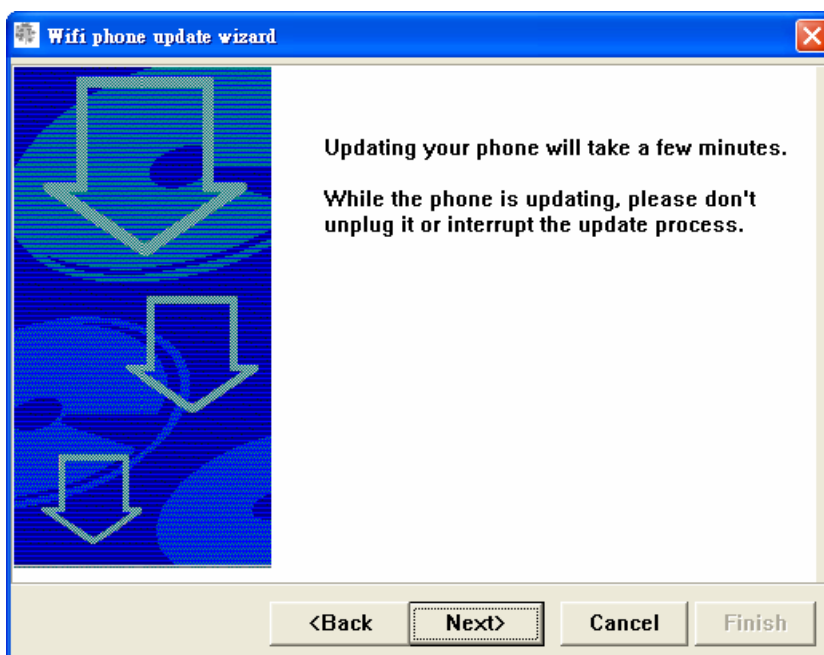




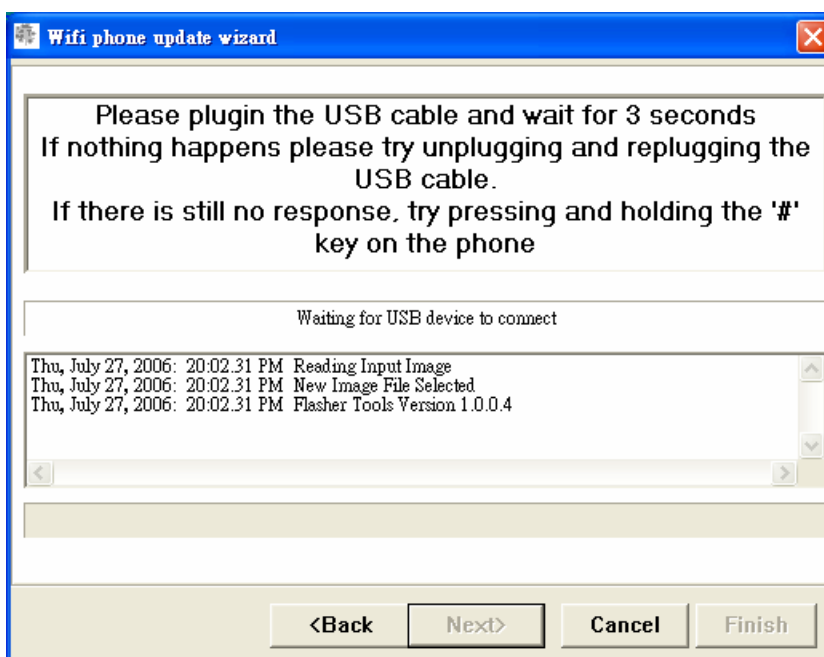
- 2 Vyčkejte několik minut, než se na Vašem počítači zobrazí následující okno:



- 3 Klikněte na tlačítko [next]. Zobrazí se následující okno:



- 4 Klikněte na tlačítko [next]. Zobrazí se následující okno:

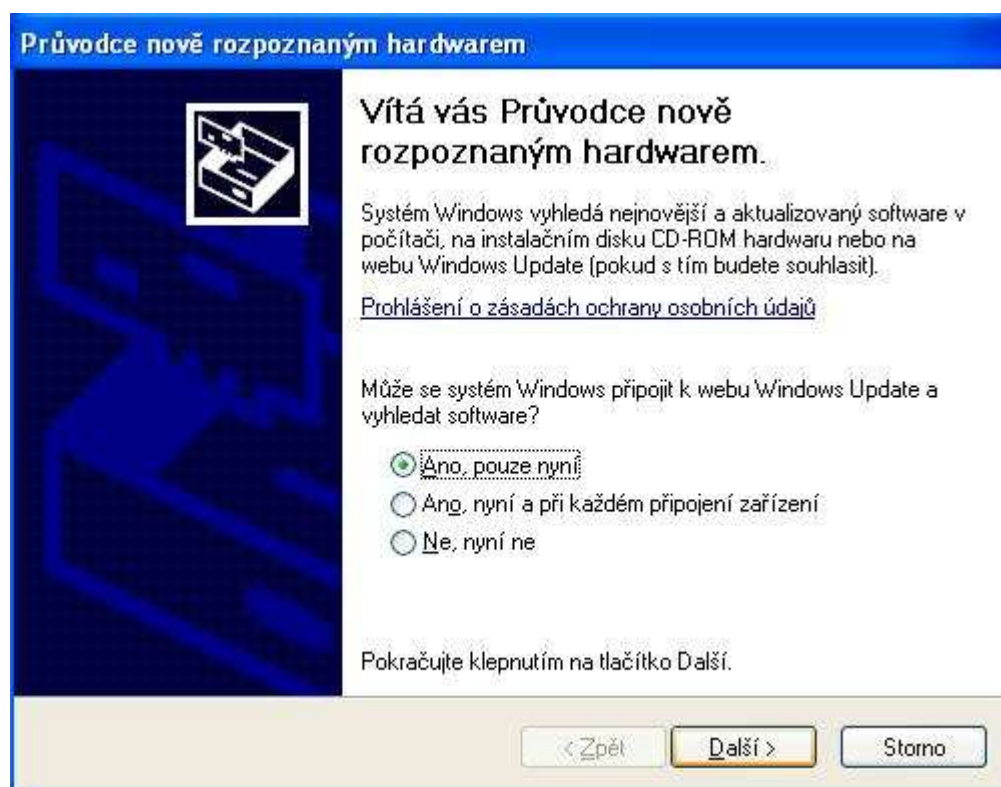


- 5 Nyní připojte **VYPNUTÝ** Wi-Fi telefon WM4201 pomocí USB kabelu (součástí dodávky) k Vašemu počítači. Prosím ujistěte se, že telefon je opravdu vypnutý.

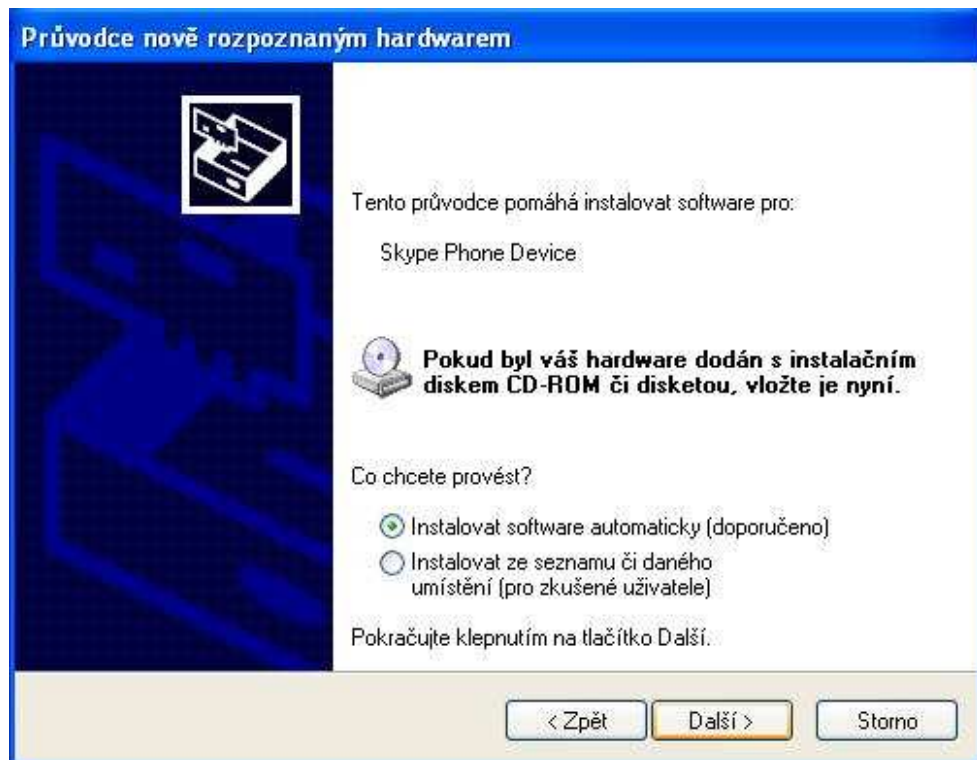
Jestliže provádíte upgrade firmwaru z Vašeho počítače poprvé, pak Vás počítač upozorní na nalezení nového hardwaru. Používáte-li operační systém Windows 2000, pak nyní vyčkejte, než se provede automatická instalace ovladače a pokračujte bodem 5.5. Používáte-li operační systém Windows XP, pak nyní pokračujte bodem 5.1

Pokud jste již dříve prováděli upgrade firmwaru z Vašeho počítače, pak máte již ovladač nainstalovaný a pokračujte bodem 6.

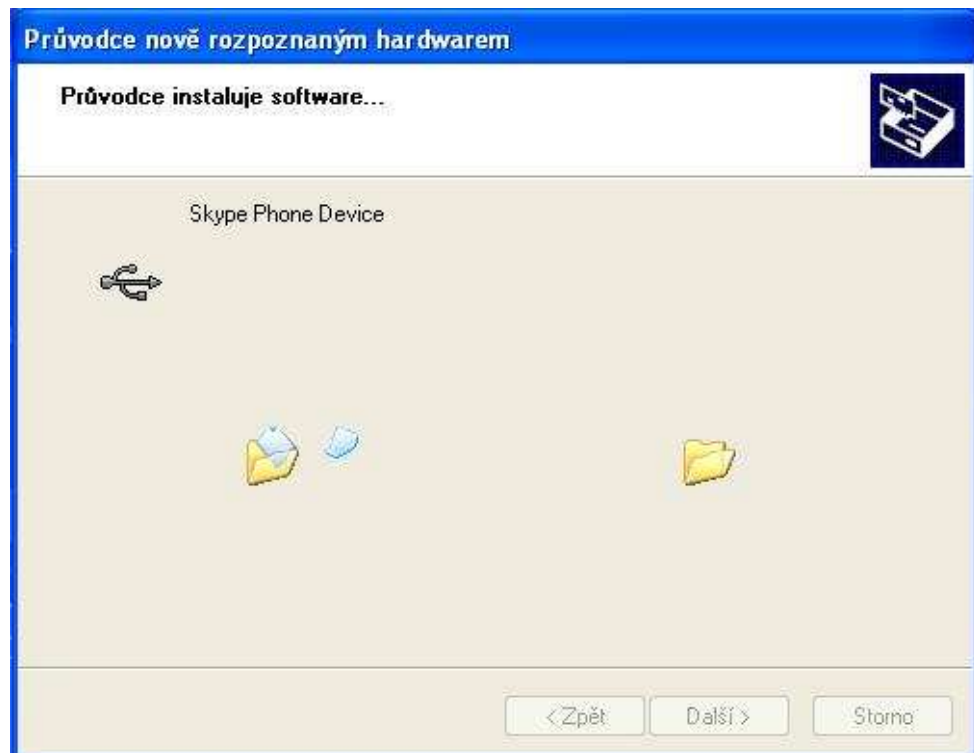
5.1 Zvolte [ano, pouze nyní], případně [yes, only now], pokud používáte anglickou verzi operačního systému Windows XP. Stiskněte tlačítko [další], případně [next].



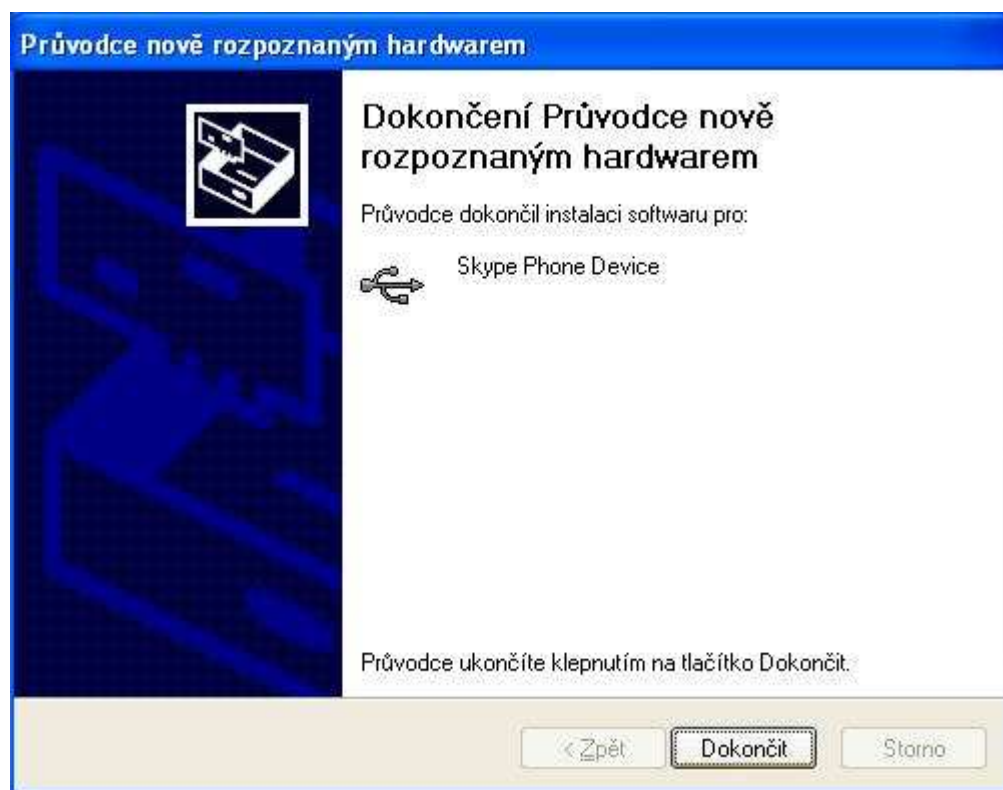
- 5.2 Zvolte [Instalovat software automaticky] (nebo [auto install driver]) a klikněte na tlačítko [další] (nebo [next]).



- 5.3 Vyčkejte, než počítač automaticky najde a nainstaluje potřebný ovladač.

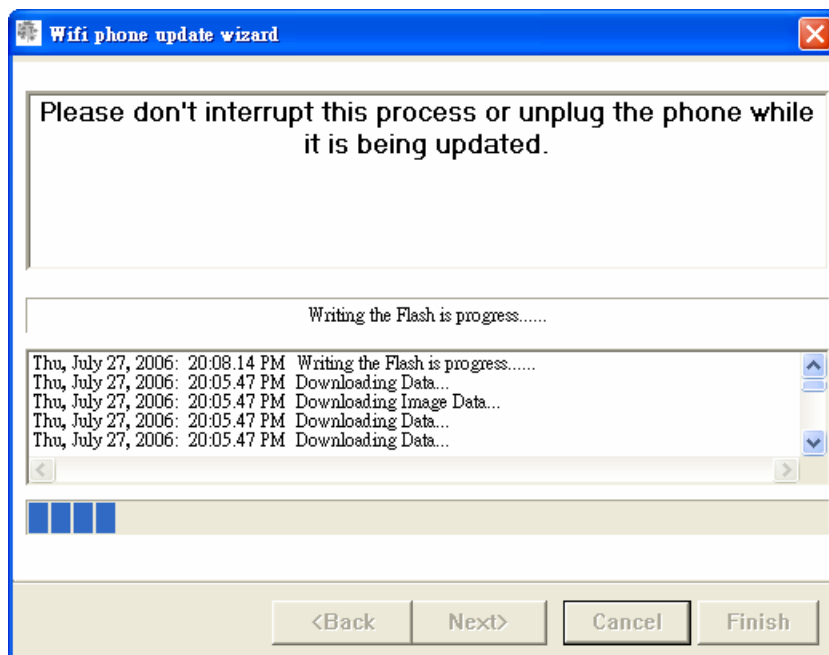


- 5.4 Klikněte na tlačítko [dokončit] (nebo [finish]). Tím se dokončí instalace ovladače.

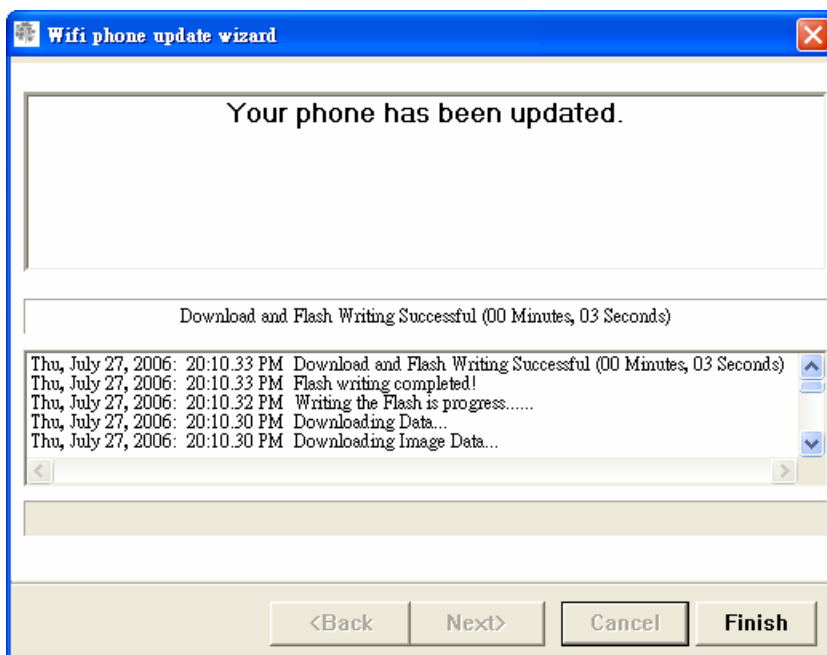


- 5.5 Nyní odpojte USB kabel od Vašeho Wi-Fi telefonu a následně jej znovu připojte.
- 6 Zobrazí se následující okno a systém automaticky vykoná upgrade firmwaru. Pokud se následující okno nezobrazí, odpojte USB kabel od Vašeho Wi-Fi telefonu a následně jej znovu připojte. Pokud se následující okno nezobrazí ani po této operaci, stiskněte a držte tlačítko # na Vašem Wi-Fi telefonu.

Upozornění: Během vykonávání upgradu je zobrazeno následující okno. Tento proces nepřerušujte (např. zavřením okna či vypnutím počítače) a ani neodpojujte USB kabel od telefonu či Vašeho počítače. Mohlo by dojít k poškození telefonu, na které se nevztahují záruční podmínky.



- 7 Vyčkejte 8 až 10 minut do doby, než se na Vašem počítači zobrazí následující okno.



- 8 Klikněte na tlačítko [finish]. Nyní je upgrade firmwaru dokončen.